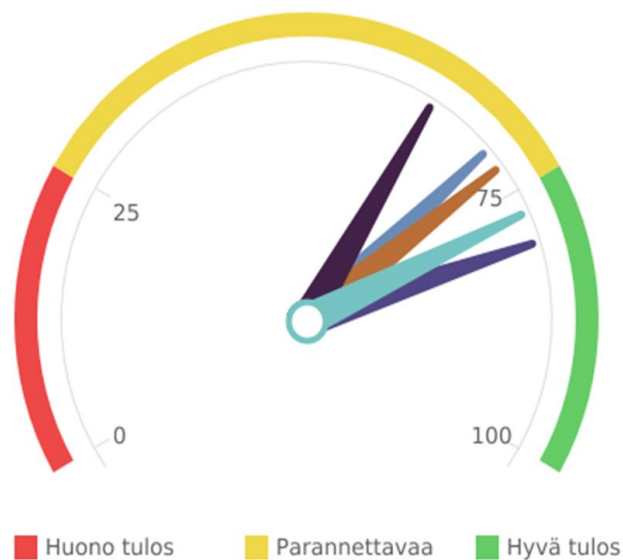


TEAvisari

- TEAvisari on kunnan toimintaa kuntalaisten terveyden edistämiseksi kuvaava verkkopalvelu. Palvelu tukee kuntien, koulujen ja hyvinvointialueiden toimijoiden terveydenedistämistoiminnan suunnittelua ja johtamista.
 - TEAvisaria varten kerätyt tiedot pisteytetään toiminnan laadun mukaan. Kuntien terveydenedistämisen tulokset ilmoitetaan työkalussa pistemäärän 0–100 välillä. Jokainen ulottuvuus jakautuu osakokonaisuuksiin. Näille kokonaisuuksille lasketaan osasummapistemäärät, jotka lopulta skaalataan asteikolle 0–100. Pistemäärät ilmaistaan myös liikennevaloista tutuilla värikoodeilla graafisissa kuvioissa.
 - Vihreä tarkoittaa hyvää laatua (pisteet 75-100)
 - Keltainen tarkoittaa parannettavaa (pisteet 25-74)
 - Punainen tarkoittaa huonoa laatua (pisteet 0-24)
 - **TEAvisarin tiedonkeruut toistuvat säännöllisen syklin mukaan seuraavasti:**
 - **Parittomat vuodet**
 - Kevät (huhti-kesäkuu): tietoja kerätään kuntajohdosta ja kulttuurista. Tiedot päivitetään TEAvisariin syksyllä.
 - Syksy (loka-joulukuu): peruskoulujen tiedonkeruu. Tiedot päivitetään TEAvisariin keväällä.
 - **Parilliset vuodet**
 - Kevät (huhti-kesäkuu): tietoja kerätään liikunnasta ja hyvinvointialueilta. Tiedot päivitetään TEAvisariin syksyllä.
 - Syksy (loka-joulukuu): tietoja kerätään lukioista ja ammatillisesta perustutkintokoulutuksesta. Tiedot päivitetään TEAvisariin keväällä.
-

Kaikki sektorit: litti 2025



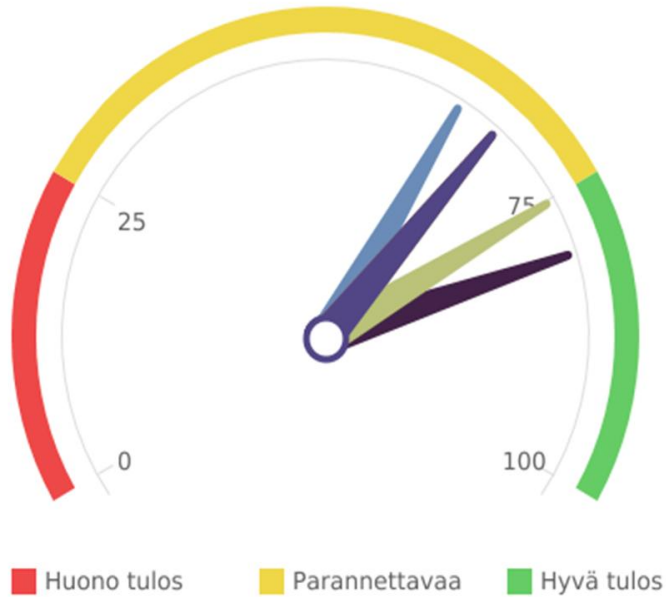
- Kuntajohto
- Perusopetus
- Lukiokoulutus
- Ammatillinen koulutus
- Liikunta
- Perusterveydenhuolto
- Kulttuuri

	litti	Koko maa
Kaikki sektorit	72	72
Kuntajohto	70	85
Perusopetus	72	64
Lukiokoulutus	63	69
Ammatillinen koulutus	..	66
Liikunta	80	69
Hyvinvointialueet	..	59
Kulttuuri	77	77

- **Sitoutuminen** kuvaa strategiatasolla organisaation sitoutumista terveyden ja hyvinvoinnin edistämiseen esim. näkyvyys erilaisissa asiakirjoissa sekä kansallisten ohjelmien hyödyntämistä.
- **Johtaminen** kuvaa terveyden ja hyvinvoinnin edistämisen organisointia, vastuun määrittelyä ja toimeenpanoa.
- **Seuranta ja tarveanalyysi** kuvaa vastuuväestön terveyteen ja hyvinvointiin vaikuttavien tekijöiden seuranta ja tarveanalyysia väestöryhmittäin sekä raportointia johtoryhmälle ja luottamushenkilöille.
- **Voimavarat** kuvaa terveyden ja hyvinvoinnin edistämisen resurssointia esim. henkilöstön mitoitusta ja osaamista.
- **Osallisuus** kuvaa asukkaiden mahdollisuutta osallistua toiminnan kehittämiseen ja arviointiin.
- **Yhteiset käytännöt** kuvaa, missä määrin yhteisistä toimintakäytännöistä on sovittu.
- **Muut ydintoiminnat** ovat toimialakohtaisesti määritettäviä terveyden ja hyvinvoinnin edistämisen ydintoimintoja, jotka jokaisessa organisaatiossa tulisi toteuttaa.

- Vuosiluku kertoo, milloin kysely on viimeksi tehty ko. sektorille.

Kuntajohto: litti 2025

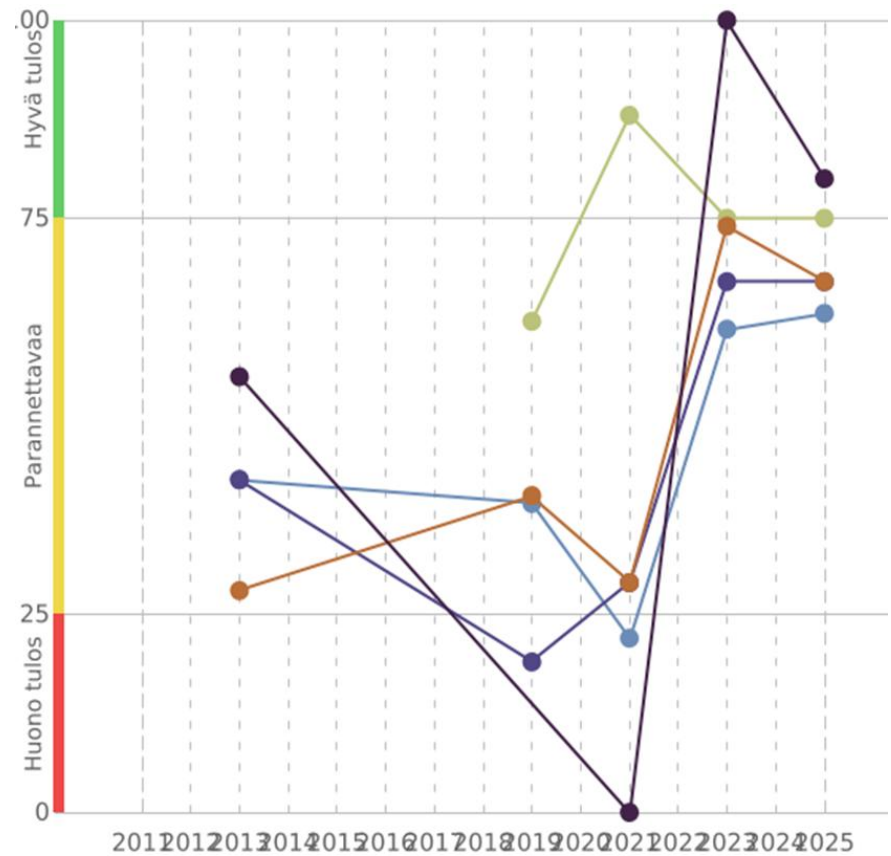


- Sitoutuminen
- Johtaminen
- Seuranta ja tarveanalyysi
- Voimavarat
- Osallisuus

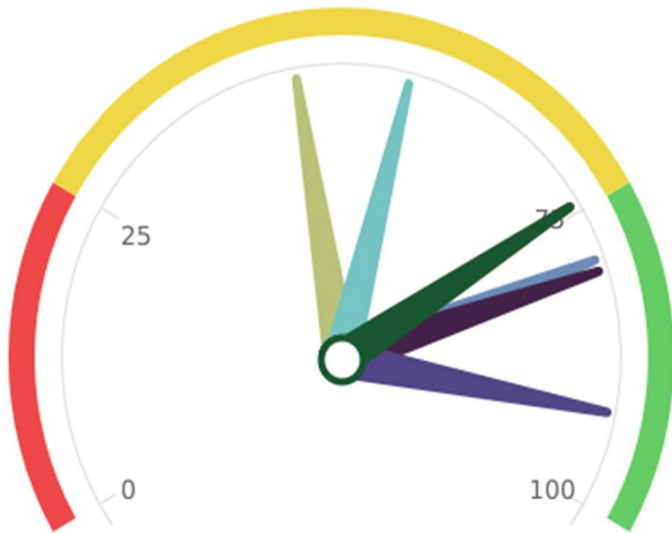
	litti	Koko maa
Kuntajohto	70	85
Sitoutuminen	63	87
Johtaminen	67	87
Seuranta ja tarveanalyysi	80	95
Voimavarat	75	71
Osallisuus	67	83

Kuntajohto

- Sitoutuminen
- Johtaminen
- Seuranta ja tarveanalyysi
- Voimavarat
- Osallisuus



Perusopetus: litti 2023



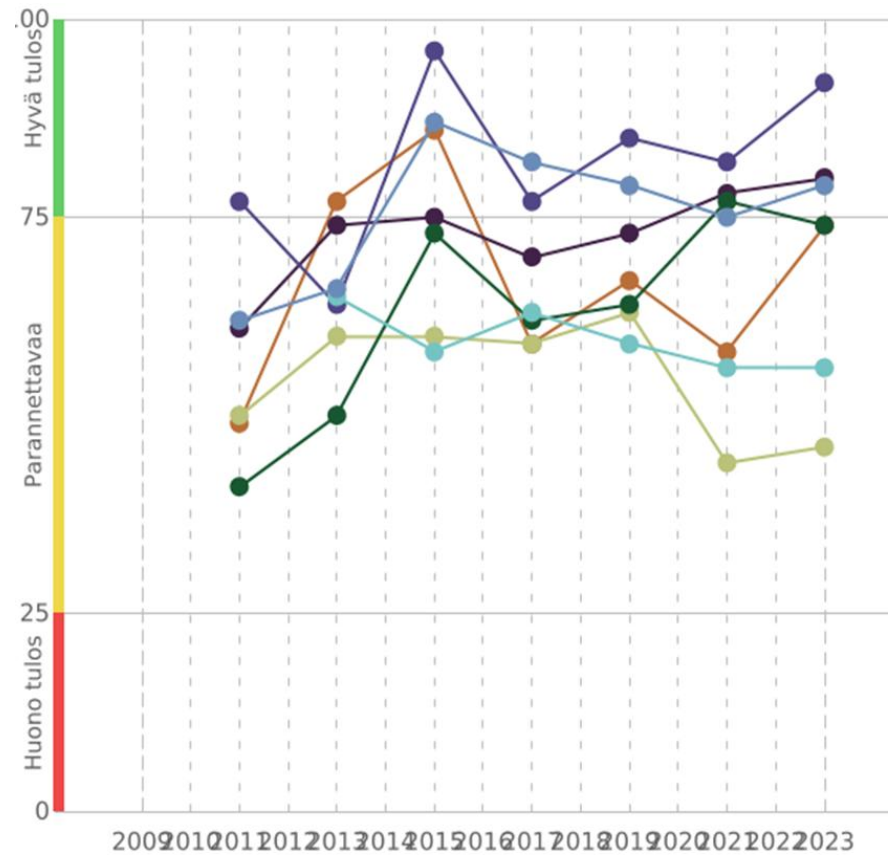
- Sitoutuminen
- Johtaminen
- Seuranta ja tarveanalyysi
- Voimavarat
- Yhteiset käytännöt
- Osallisuus
- Muut ydintoiminnot

■ Huono tulos
 ■ Parannettavaa
 ■ Hyvä tulos

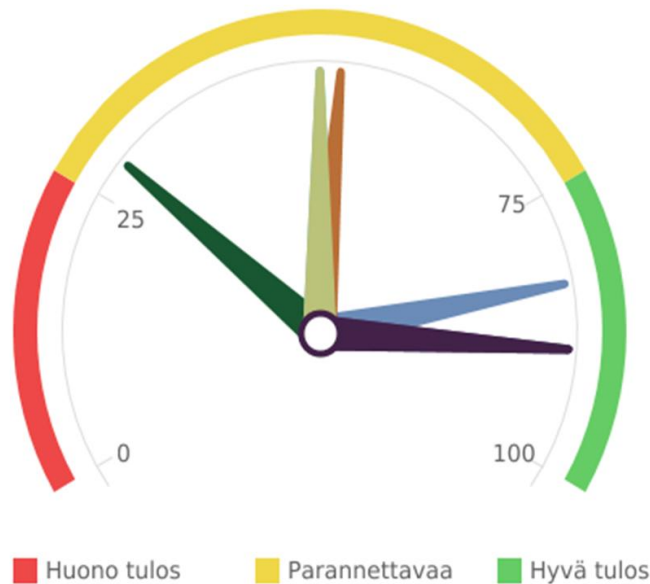
	litti	Koko maa
Perusopetus	72	64
Sitoutuminen	79	57
Johtaminen	74	77
Seuranta ja tarveanalyysi	80	63
Voimavarat	46	61
Yhteiset käytännöt	92	72
Osallisuus	74	60
Muut ydintoiminnot	56	57

Perusopetus

- Sitoutuminen
- Johtaminen
- Seuranta ja tarveanalyysi
- Voimavarat
- Yhteiset käytännöt
- Osallisuus
- Muut ydintoiminnot



Lukiokoulutus: litti 2024

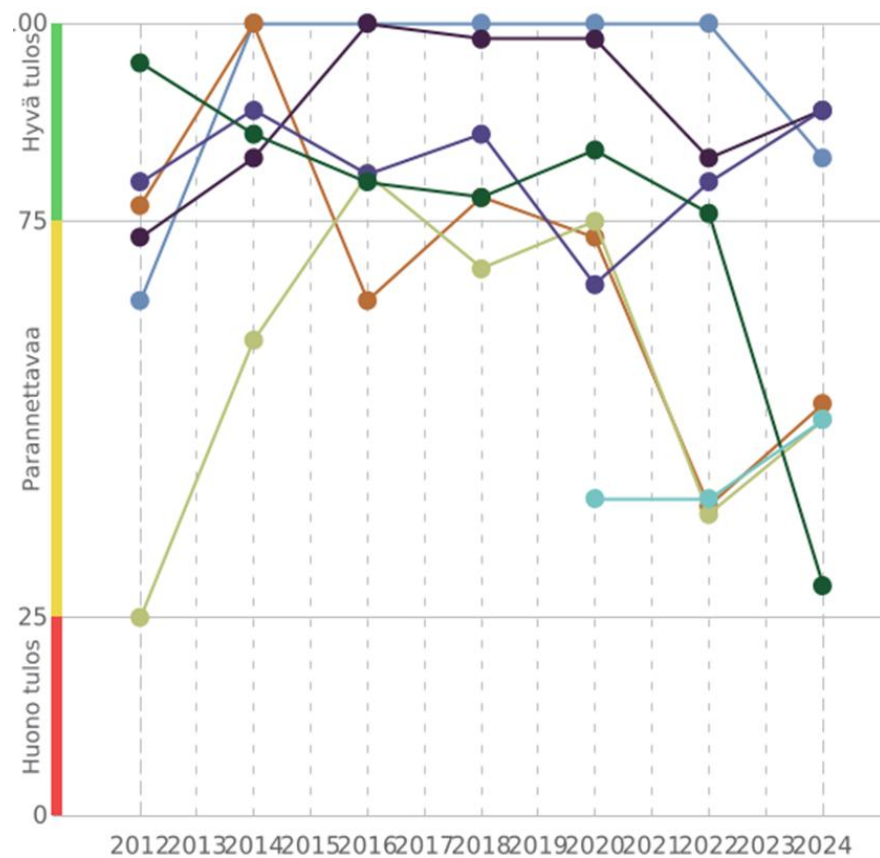


- Sitoutuminen
- Johtaminen
- Seuranta ja tarveanalyysi
- Voimavarat
- Yhteiset käytännöt
- Osallisuus
- Muut ydintoiminnot

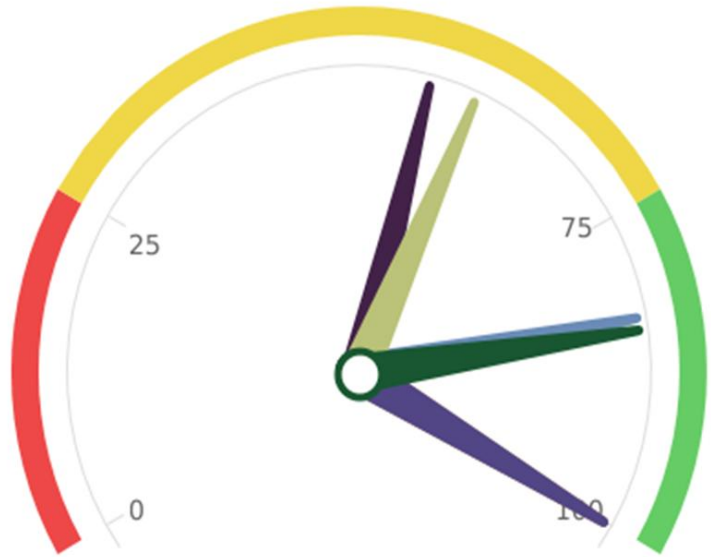
	litti	Koko maa
Lukiokoulutus	63	65
Sitoutuminen	100	77
Johtaminen	39	76
Seuranta ja tarveanalyysi	83	69
Voimavarat	38	57
Yhteiset käytännöt	67	60
Osallisuus	76	69
Muut ydintoiminnot	40	50

Lukiokoulutus

- Sitoutuminen
- Johtaminen
- Seuranta ja tarveanalyysi
- Voimavarat
- Yhteiset käytännöt
- Osallisuus
- Muut ydintoiminnot



Liikunta: litti 2024



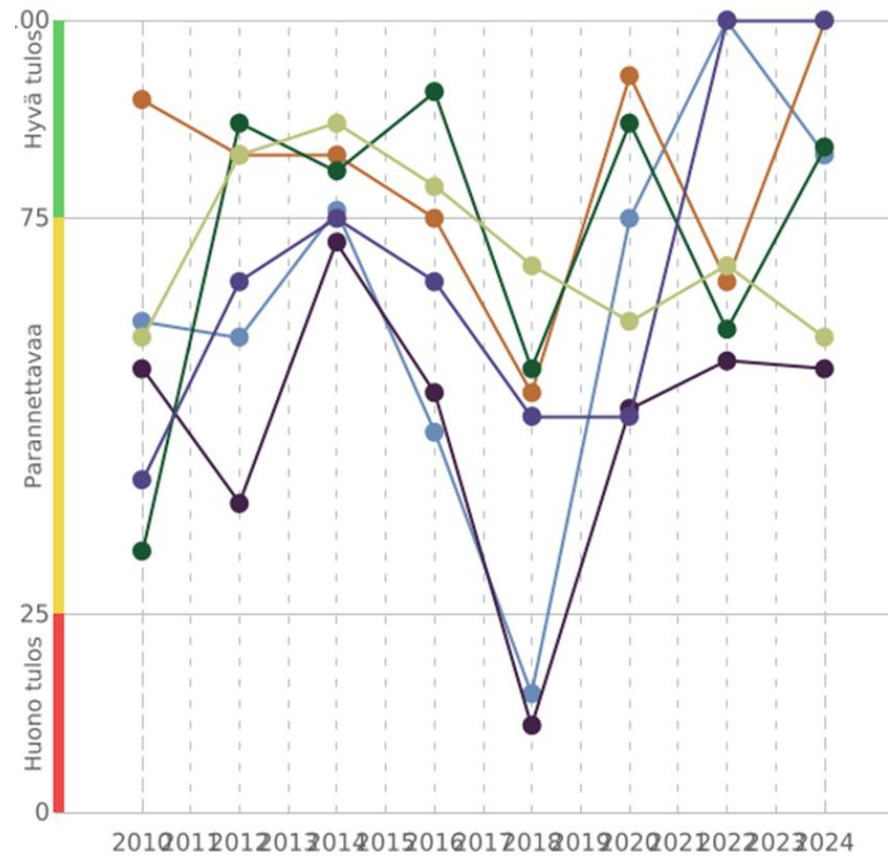
- Sitoutuminen
- Johtaminen
- Seuranta ja tarveanalyysi
- Voimavarat
- Osallisuus
- Muut ydintoiminnot

■ Huono tulos
 ■ Parannettavaa
 ■ Hyvä tulos

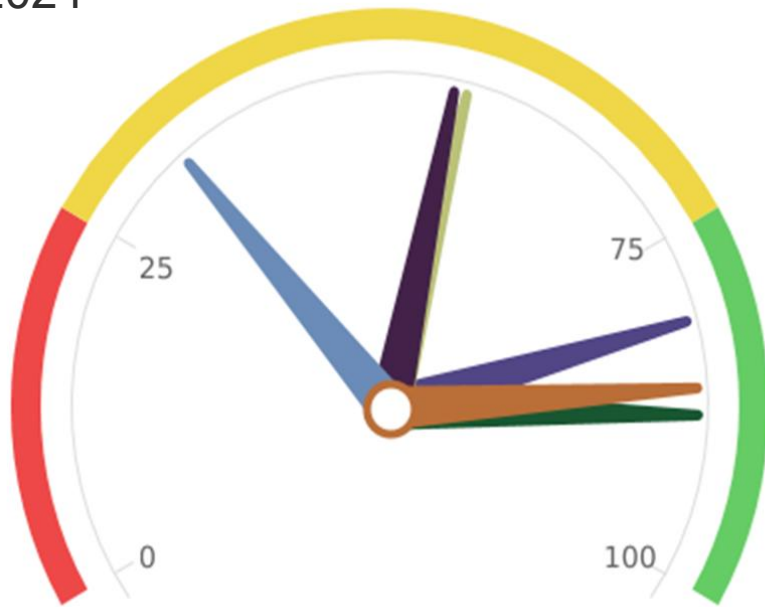
	litti	Koko maa
Liikunta	80	69
Sitoutuminen	83	65
Johtaminen	100	61
Seuranta ja tarveanalyysi	56	71
Voimavarat	60	59
Osallisuus	100	80
Muut ydintoiminnot	84	79

Liikunta

- Sitoutuminen
- Johtaminen
- Seuranta ja tarveanalyysi
- Voimavarat
- Osallisuus
- Muut ydintoiminnot



Perusterveydenhuolto: litti 2022 – Hyvinvointialueelta ei ollut toimitettu tietoja 2024

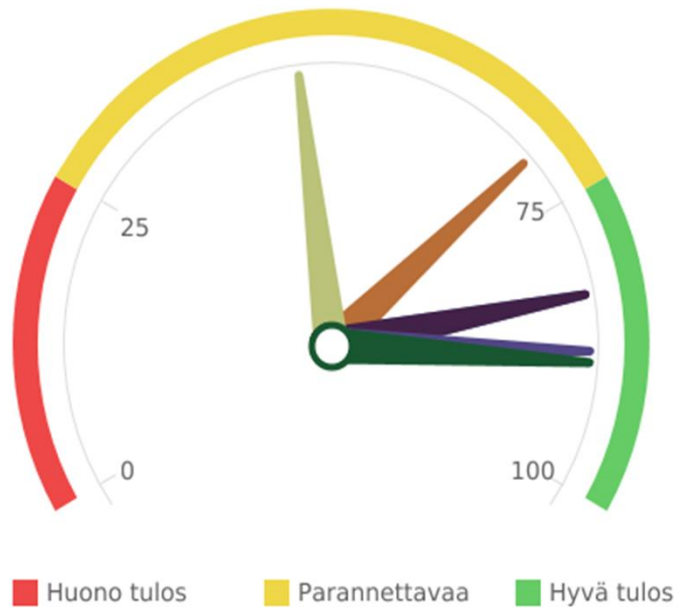


- Johtaminen
- Seuranta ja tarveanalyysi
- Voimavarat
- Yhteiset käytännöt
- Osallisuus
- Muut ydintoiminnot

■ Huono tulos
 ■ Parannettavaa
 ■ Hvä tulos

	litti	Koko maa
Perusterveydenhuolto	66	70
Johtaminen	33	87
Seuranta ja tarveanalyysi	86	50
Voimavarat	55	66
Yhteiset käytännöt	56	80
Osallisuus	81	70
Muut ydintoiminnot	88	66

Kulttuuri: litti 2025

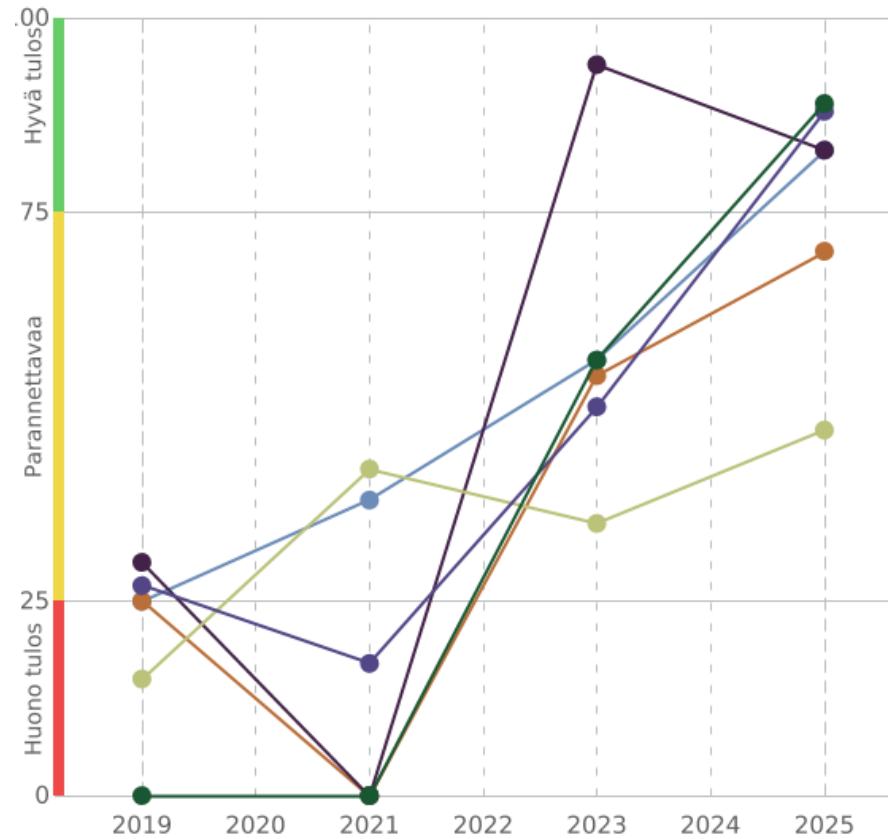


- Sitoutuminen
- Johtaminen
- Seuranta ja tarveanalyysi
- Voimavarat
- Osallisuus
- Muut ydintoiminnot

	litti	Koko maa
Kulttuuri	77	77
Sitoutuminen	83	67
Johtaminen	70	86
Seuranta ja tarveanalyysi	83	70
Voimavarat	47	68
Osallisuus	88	82
Muut ydintoiminnot	89	88

Kulttuuri

- Sitoutuminen
- Johtaminen
- Seuranta ja tarveanalyysi
- Voimavarat
- Osallisuus
- Muut ydintoiminnot



Yhteenvedo 2008-2025

- Kuntajohto
- Perusopetus
- Lukiokoulutus
- Ammatillinen koulutus
- Liikunta
- Perusterveydenhuolto
- Kulttuuri

